

# 4a

## Joc: La Bioca. Tauler de joc



### Fitxes de joc





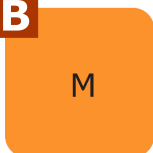
1

El nom de totes aquestes fruites comença per la lletra:

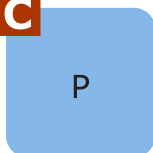
**A**



**B**



**C**



**J**oc de la Bioca:

“de col a col avança el cargol”





2

El nom de totes aquestes hortalisses comença per la lletra:

**A**

C

**B**

K

**C**

S



**J**oc de la Bioca:

“de col a col avança el cargol”





3

El nom de totes aquestes hortalisses comença per la lletra:

**A**

A

**B**

B

**C**

E



**J**oc de la Bioca:

“de col a col avança el cargol”





4

El nom de totes aquestes fruites comença per la lletra:

**A**

G

**B**

M

**C**

D



**J**oc de la Bioca:

“de col a col avança el cargol”





5



**J**oc de la Bioca:

“de col a col avança el cargol”





6

Aquesta fruita es diu

**A**

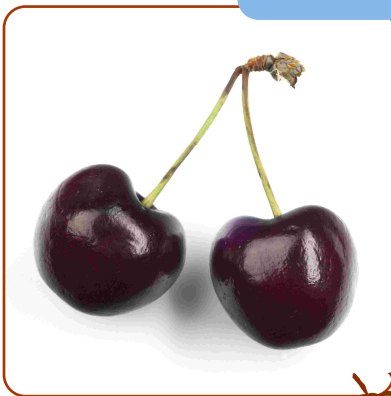
CIRERA

**B**

MADUIXA

**C**

ALBERCOC



**J**oc de la Bioca:

“de col a col avança el cargol”





7

Aquesta verdura es diu

**A**

BLEDA

**B**

COLIFLOR

**C**

BRÒQUIL



**J**oc de la Bioca:

“de col a col avança el cargol”





8

Aquesta hortalissa es diu

**A**

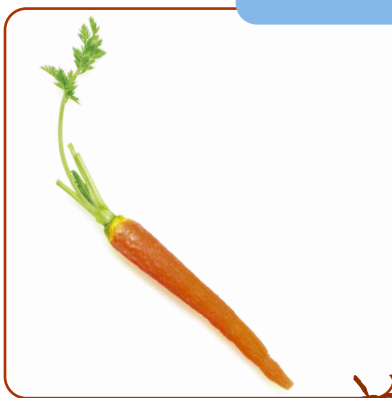
RAVE

**B**

PASTANAGA

**C**

NAP



**J**oc de la Bioca:

“de col a col avança el cargol”





9

Aquesta hortalissa es diu

**A**

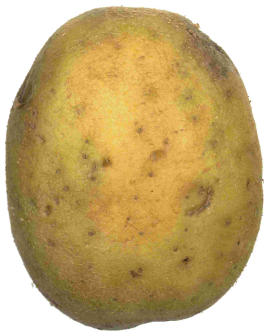
ENCIAM

**B**

PORRO

**C**

PATATA



**J**oc de la Bioca:

“de col a col avança el cargol”





10



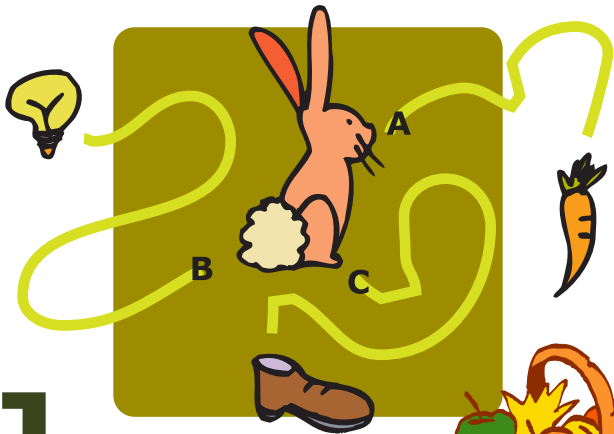
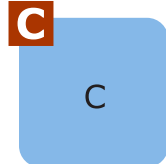
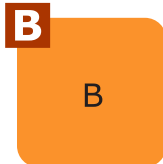
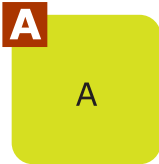
**J**oc de la Bioca:

“de col a col avança el cargol”





Quin camí ha de triar el conill per arribar a la pastanaga?



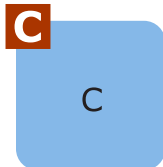
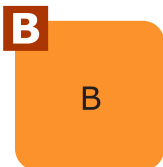
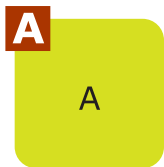
**J**oc de la Bioca:

“de col a col avança el cargol”





Quin camí ha de triar el cargol per arribar a la col?



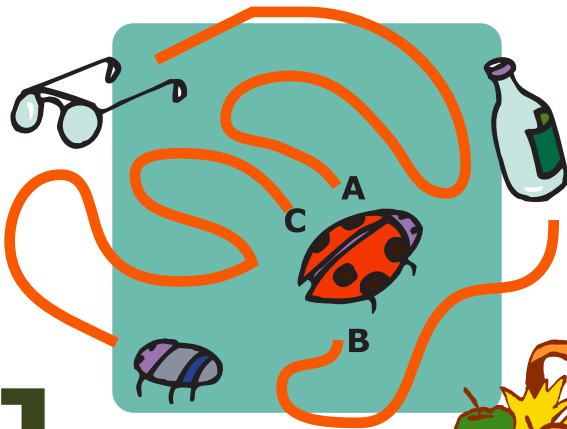
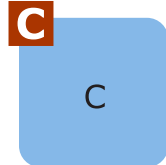
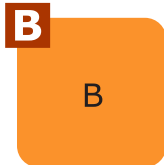
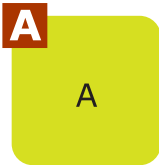
**J**oc de la Bioca:

“de col a col avança el cargol”





Quin camí ha de triar la marieta per arribar als pugons?



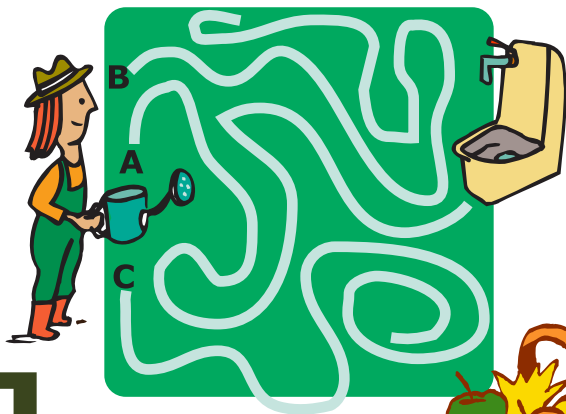
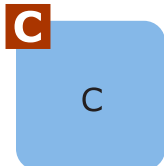
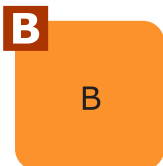
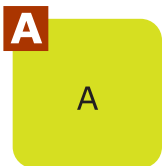
**J**oc de la Bioca:

“de col a col avança el cargol”





Quin camí ha de triar l'hortolana per arribar a la font?



**J**oc de la Bioca:

“de col a col avança el cargol”





15



**J**oc de la Bioca:

“de col a col avança el cargol”





Amb les inicials dels noms  
d'aquests animals pots formar el  
nom d'una fruita

**A**

LLIMONA

**B**

POMA

**C**

GERD



**J**oc de la Bioca:

“de col a col avança el cargol”





Amb la primera lletra dels noms d'aquests animals pots formar el nom d'una fruita

**A**

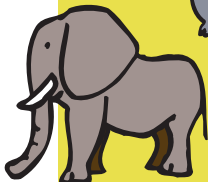
SÍNDRIA

**B**

MANDARINA

**C**

MELÓ



**J**oc de la Bioca:

“de col a col avança el cargol”





Amb les inicials dels noms d'aquests animals pots formar el nom d'una fruita

**A**

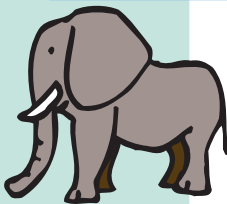
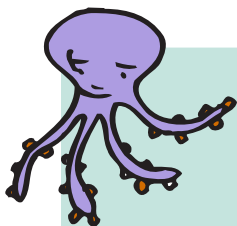
PERA

**B**

PINYA

**C**

PRÉSSEC



**J**oc de la Bioca:

“de col a col avança el cargol”





**Amb les inicials dels noms d'aquests animals pots formar el nom d'una hortalissa**

**A**

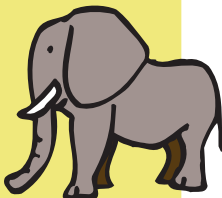
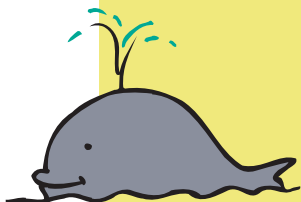
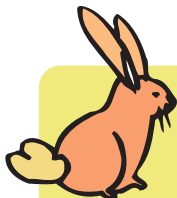
PATATA

**B**

CEBA

**C**

ENCIAM



**J**oc de la Bioca:

“de col a col avança el cargol”





20



**J**oc de la Bioca:

“de col a col avança el cargol”





Aquesta endevinalla ens parla d'una fruita de tardor, quina?

**A**

MANDARINA

**B**

TARONJA

**C**

CASTANYA

*"No sóc escarabat  
ni grill,  
quasi sempre tinc  
deu fills;  
cosa estranya!,  
tots són grills"*



**J**oc de la Bioca:

"de col a col avança el cargol"





Aquesta endevinalla ens parla d'una verdura. Quina?

**A**

BLEDA

**B**

ESCAROLA

**C**

ESPINAC

*“Ve de l’hort i és  
planta bona,  
i sa fulla ens fa  
profit;  
si el seu nom dius  
a persona,  
no estarà gaire  
agraït”*



**J**oc de la Bioca:

“de col a col avança el cargol”





## Endevinalla:

**A**

COLIFLOR

**B**

JULIVERT

*"Juli és  
el seu nom,  
verd té per  
cognom"*

**C**

CARXOFA



## Joc de la Bioca:

*"de col a col avança el cargol"*



**Endevinalla:****A**

LLIMONA

**B**

RAÏM

**C**

PERA

“Dolça, groguenca  
i verdosa,  
a tothom faig  
bon profit;  
vols saber què sóc?  
Espera, que em sembla  
que ja t’ho he dit”

**J**oc de la Bioca:

“de col a col avança el cargol”





25



**J**oc de la Bioca:

“de col a col avança el cargol”





En aquest dibuix pots trobar dues hortalisses iguals, quines?

**A**

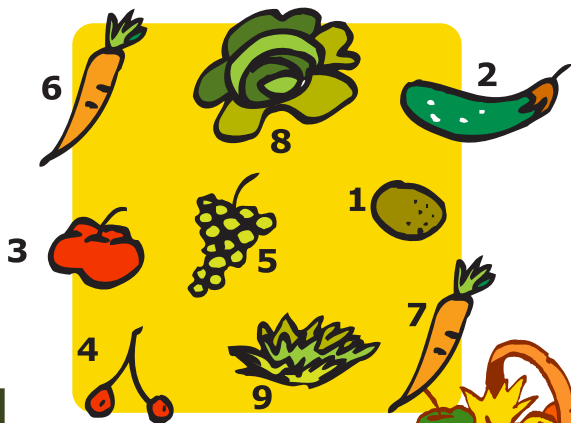
3 i 5

**B**

9 i 1

**C**

6 i 7



**J**oc de la Bioca:

“de col a col avança el cargol”





En aquest dibuix pots trobar dues hortalisses iguals, quines?

**A**

2 i 4

**B**

6 i 8

**C**

8 i 9



**J**oc de la Bioca:

“de col a col avança el cargol”





En aquest dibuix pots trobar dues fruites iguals, quines?

**A**

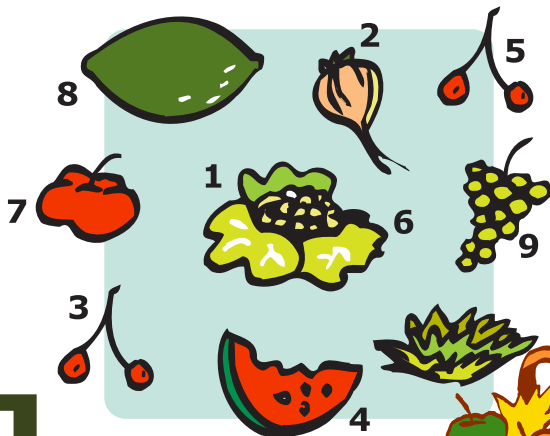
1 i 3

**B**

3 i 5

**C**

5 i 7



**J**oc de la Bioca:

“de col a col avança el cargol”





En aquest dibuix pots trobar dues fruites iguals, quines?

**A**

1 i 9

**B**

2 i 8

**C**

3 i 7



**J**oc de la Bioca:

“de col a col avança el cargol”





30



**J**oc de la Bioca:

“de col a col avança el cargol”





## Jeroglífic

Què estem plantant a l'hort?

**A**

CARBASSÓN

**B**

COLS

**C**

COGOMBRES

COG

**J**oc de la Bioca:

“de col a col avança el cargol”





**Jeroglífic**  
Què he d'afegir al caldo?

**A**

CIGRONS

**B**

NAPS

**C**

PASTANAGA

**NAGA**

**J**oc de la Bioca:

“de col a col avança el cargol”





**Jeroglífic**  
**Quina verdura porta força ferro?**

**A**

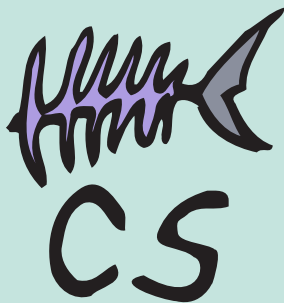
ESCAROLA

**B**

ESPINACS

**C**

CARXOFES



**J**oc de la Bioca:

“de col a col avança el cargol”





## Jeroglífic

Una fruita que es rega gota a gota

**A**

MADUIXA

**B**

FIGA

**C**

MÓRA



DUIXA

# J

oc de la Bioca:

“de col a col avança el cargol”





35



**J**oc de la Bioca:

“de col a col avança el cargol”





1

**Quines d'aquestes plantes d'hort no necessiten gaire aigua?**

- A** Tomàquet
- B** Mongeta tendra
- C** Síndria

**J**oc de la Bioca:

“de col a col avança el cargol”





## El reg per aspersió...

- A** Intenta imitar la pluja
- B** S'utilitza per a les plantes que estan molt separades
- C** Fa caure l'aigua gota a gota a la base de la planta

**J**oc de la Bioca:

“de col a col avança el cargol”





## Intensificar la densitat de plantes a l'hort ajuda a:

- A** Minvar la possibilitat de plagues
- B** Potenciar la fertilitat de cada espècie
- C** Estalviar aigua perquè les plantes fan ombra al sòl i minva l'evaporació

**J**oc de la Bioca:

“de col a col avança el cargol”





## Quina hora és la millor per regar les plantes?

- A** Nit
- B** Capvespre
- C** Migdia

**J**oc de la Bioca:

“de col a col avança el cargol”



5



**J**oc de la Bioca:

“de col a col avança el cargol”





6

**Les llavors de ceba es poden guardar, de mitjana, durant...**

**A** 2 anys

**B** 5 anys

**C** 1 any

**J**oc de la Bioca:

“de col a col avança el cargol”





**Les llavors de cogombre es poden guardar, de mitjana, durant...**

**A** 2 anys

**B** 5 anys

**C** 1 any

**J**oc de la Bioca:

“de col a col avança el cargol”





**Per conservar bé les llavors cal, abans d'endreçar-les en un recipient...**

- A** Exposar-les a l'ambient amb un sedàs en un lloc airejat
- B** Endreçar-les en un lloc humit
- C** Exposar-les al sol perquè s'assequin

**J**oc de la Bioca:

“de col a col avança el cargol”





**Amb quina d'aquestes plantes resulta avantatjós fer un planter abans de trasplantar-la a l'hort?**

- A** Pèsol
- B** Ceba
- C** Patata

**J**oc de la Bioca:

“de col a col avança el cargol”





10



**J**oc de la Bioca:

“de col a col avança el cargol”





**Quin d'aquests productes és propi de la tardor mediterrània?**

- A** La síndria
- B** El meló
- C** La castanya

**J**oc de la Bioca:

“de col a col avança el cargol”





**Quina d'aquestes fruites és pròpia de l'estiu mediterrani?**

- A** La magrana
- B** El caqui
- C** La síndria

**J**oc de la Bioca:

“de col a col avança el cargol”





**Quina d'aquestes hortalisses es pot conrear durant tot l'any?**

- A** Albergínia
- B** Patata
- C** Pèsol

**J**oc de la Bioca:

“de col a col avança el cargol”





14

**Quina d'aquestes hortalisses es pot conrear durant tot l'any?**

- A** Pastanaga
- B** Carxofa
- C** Porro

**J**oc de la Bioca:

“de col a col avança el cargol”





15



**J**oc de la Bioca:

“de col a col avança el cargol”





**Quin d'aquests residus orgànics no s'ha de llençar al composte?**

- A** Closques de fruita seca
- B** Restes de peix
- C** Serradures

**J**oc de la Bioca:

“de col a col avança el cargol”





**Quin d'aquests residus orgànics s'ha de llençar al composte?**

- A** Closca d'ou
- B** Cabells
- C** Medicament caducat

**J**oc de la Bioca:

“de col a col avança el cargol”





**Com podem reciclar restes orgàniques, generades pel nostre ecosistema (restes de menjar, males herbes...) aconseguint transformar-les en adob natural?**

- A** Llençant-les al contenidor d'escombraries
- B** Abocant-les en un composte que faciliti els processos de descomposició
- C** Escampant les restes per sobre de l'hort

**J**oc de la Bioca:

“de col a col avança el cargol”





## Per mantenir el compostar en bon estat cal...

- A** Airejar-lo i humitejar-lo de tant en tant
- B** Deixar-lo sempre al mateix lloc i no canviar-lo mai
- C** Anar abocant residus, molts residus, i deixar que vagi fent

**J**oc de la Bioca:

“de col a col avança el cargol”





20



**J**oc de la Bioca:

“de col a col avança el cargol”





**El contenidor groc serveix per a llençar-hi i reciclar...**

- A** El paper
- B** Els envasos de plàstic, els brics...
- C** El vidre

**J**oc de la Bioca:

“de col a col avança el cargol”





## Quan anem a comprar al mercat o al súper...

- A** Podem fer el que vulguem perquè les nostres actituds no tenen cap influència en el medi ambient
- B** És important anar-hi amb un cistell o un carro de la compra
- C** És més còmode anar-hi sense res a les mans perquè a tot arreu ens donen bosses de plàstic

**J**oc de la Bioca:

“de col a col avança el cargol”





L'oli que es fa servir per cuinar s'ha de posar en un recipient i després...

- A** Abocar-lo a l'aigüera
- B** Llençar-lo a les escombraries
- C** Dur-lo a un punt verd perquè es recicli

**J**oc de la Bioca:

“de col a col avança el cargol”





**Els petits canvis poden salvar el planeta. En què consisteix tenir en compte les tres erres?**

- A** Reduir, reciclar, reutilitzar
- B** Remenar, refusar i reviure
- C** Reservar, refrescar i remullar

**J**oc de la Bioca:

“de col a col avança el cargol”





**J**oc de la Bioca:

“de col a col avança el cargol”





**Quin d'aquests tipus d'energia respecta més el medi ambient?**

- A** La que s'origina a les plaques solars
- B** La que s'origina a les centrals nuclears
- C** La que procedeix de la combustió del carbó

**J**oc de la Bioca:

“de col a col avança el cargol”





## Quina és la llum més ecològica de totes?

- A** La d'un fluorescent
- B** La del sol
- C** La d'una bombeta de baix consum

**J**oc de la Bioca:

“de col a col avança el cargol”





## Què són les energies que es consideren netes?

- A** Les que es fan a partir de l'aigua, perquè les neteja força
- B** Les que produeix AIXONET, la gran empresa multinacional
- C** Les que tenen poc impacte en l'ecosistema

**J**oc de la Bioca:

“de col a col avança el cargol”





## Quines conseqüències té el forat de la capa d'ozó i l'efecte hivernacle?

- A** Baixada general de les temperatures
- B** Desplaçament de l'equador
- C** Augment global de la temperatura del planeta

**J**oc de la Bioca:

“de col a col avança el cargol”





30



**J**oc de la Bioca:

“de col a col avança el cargol”





**Quantes espècies d'éssers vius desapareixen cada any a l'Amazònia?**

- A** 10.000
- B** 100
- C** 1.000

**J**oc de la Bioca:

“de col a col avança el cargol”





**Quantes varietats de tomàquet es venen en els mercats?**

- A** Més de 15
- B** Més de 50
- C** Més de 30

**J**oc de la Bioca:

“de col a col avança el cargol”





## La biodiversitat és:

- A** Diferents espècies d'animals terrestres i marins, les plantes, els microorganismes, etc. que habiten el planeta
- B** Una fira de productes ecològics
- C** Diferents espècies d'animals terrestres i marins que habiten el planeta

## Joc de la Bioca:

“de col a col avança el cargol”





## Reciclar el paper fa que...

- A** Els treballs no quedin tan polits
- B** Es tallin arbres del planeta
- C** No es tallin tants arbres del planeta

**J**oc de la Bioca:

“de col a col avança el cargol”





**J**oc de la Bioca:

“de col a col avança el cargol”





## Què és la capa d'ozó?

- A** Una boira que es forma els dies que tenim una pressió atmosfèrica molt baixa
- B** La capa de pèl que cobreix la pell d'un ós
- C** Una capa de gas que forma part de l'atmosfera i que protegeix el planeta de les radiacions nocives per als éssers vius

**J**oc de la Bioca:

“de col a col avança el cargol”





## Els gasos de l'efecte hivernacle són...

- A** Els que provoquen l'escalfament del planeta i tenen influència en el canvi climàtic com ara el  $\text{CO}_2$
- B** L'oxigen i el nitrogen
- C** Els que es fan servir en els hivernacles per fumigar les hortalisses

**J**oc de la Bioca:

“de col a col avança el cargol”





## S'ha de limitar el consum de gasolina i d'altres combustibles fòssils (gasoil, fueloil...) perquè:

- A** Perquè ja no caben més gasolineres a les ciutats
- B** Perquè si en gastem molta, un dia s'acabarà
- C** Deixen anar  $\text{CO}_2$ , un dels gasos responsables de l'escalfament del planeta

**J**oc de la Bioca:

“de col a col avança el cargol”





## El consum de productes locals és més respectuós amb el medi ambient?

- A** Consumir productes de la localitat no té cap incidència en el medi ambient
- B** Sí, perquè es consumeixen productes que vénen de prop i en el seu transport amb camió s'emet menys quantitat de CO<sub>2</sub> que si vénen de lluny
- C** Sí, perquè sempre es fa amb productes d'agricultura ecològica

**J**oc de la Bioca:

“de col a col avança el cargol”





5



**J**oc de la Bioca:

“de col a col avança el cargol”





## L'activitat agrària intensiva es caracteritza per...

- A** L'ús d'adobs químics i pesticides
- B** Augmentar la collita a l'hivern i minvar-la a l'estiu
- C** Intensificar la collita respectant el medi

**J**oc de la Bioca:

“de col a col avança el cargol”





## L'agricultura ecològica és...

- A** Un sistema de producció avalat per les grans multinacionals agràries que permetrà que ningú passi fam
- B** Una manera d'obtenir aliments que utilitza tècniques naturals sense fer servir les que poden malmetre el medi ambient
- C** La que fa servir tothom, és la més utilitzada

**J**oc de la Bioca:

“de col a col avança el cargol”





## Si es rega un hort en què s'han utilitzat pesticides, aquests productes...

- A** Van a parar al riu, del riu al mar, del mar als peixos i als altres organismes que hi viuen, etc.
- B** Els absorbeix el terra i desapareixen
- C** S'evaporen i desapareixen

**J**oc de la Bioca:

“de col a col avança el cargol”





## El compostar és un element clau de l'agricultura ecològica perquè...

- A** Fa molt bonic i forma part del decàleg universal de l'agricultura verda
- B** Permet reciclar restes orgàniques, generades pel nostre ecosistema (restes de menjar, males herbes...) aconseguint transformar-les en adob natural
- C** Immunitza les plantes de l'hort de la pol·linització transgènica

**J**oc de la Bioca:

“de col a col avança el cargol”





10



**J**oc de la Bioca:

“de col a col avança el cargol”





**L'humus procedeix de la transformació de la matèria orgànica com a conseqüència de l'acció de:**

- A** Les marietes
- B** Els pugons
- C** Els organismes descomponedors, fongs i bacteris

**J**oc de la Bioca:

“de col a col avança el cargol”





## El sòl d'un hort està en bones condicions si...

- A** Acaba de ploure
- B** Sempre
- C** Quan està airejat, té aparença esponjosa, es pot esmicolar bé i les arrels poden progressar amb facilitat

**J**oc de la Bioca:

“de col a col avança el cargol”





## La fertilització orgànica s'aconsegueix amb aquests mètodes:

- A** Utilitzant biocides
- B** Airejant el sòl, fent rotacions de cultius... perquè la terra disposi dels nutrients necessaris i afegint compost, adob orgànic i utilitzant el *mulching*
- C** Conreant sense mai parar una mateixa superfície de terra

## Joc de la Bioca:

“de col a col avança el cargol”





## Un sòl ben treballat, esponjós i ple de nutrients...

- A** És molt més fèrtil perquè afavoreix el creixement de les arrels i la bona alimentació de la planta
- B** És molt més pràctic perquè permet que totes les hortalisses es cullin alhora
- C** Permet aconseguir que les tomaqueres floreixin el gener

**J**oc de la Bioca:

“de col a col avança el cargol”





15



**J**oc de la Bioca:

“de col a col avança el cargol”





**Quina d'aquestes hortalisses és pròpia de l'hort d'hivern?**

- A** Mongetes
- B** Bròquil
- C** Tomàquet

**J**oc de la Bioca:

“de col a col avança el cargol”





**Quina d'aquestes hortalisses és pròpia de l'hort d'estiu?**

- A** Tomàquet
- B** Nap
- C** Pèsol

**J**oc de la Bioca:

“de col a col avança el cargol”





**Quina d'aquestes fruites és pròpia de la primavera?**

- A** Coco
- B** Cirera
- C** Mandarina

**J**oc de la Bioca:

“de col a col avança el cargol”





**Durant la primavera no es conrea:**

- A** Col
- B** Ceba
- C** Carbassó

**J**oc de la Bioca:

“de col a col avança el cargol”





15



**J**oc de la Bioca:

“de col a col avança el cargol”





**Un estudi realitzat a Suïssa (1985-2002) diu que les maduixes europees han perdut, en set anys, el 43% de calci, els espinacs un 43% de vitamina C, les pastanagues un 75% de magnesi. Quin creus que pot ser-ne el motiu?**

- A** Que durant aquests anys no va ploure prou
- B** L'ús indiscriminat de fungicides, pesticides, herbicides i fertilitzants químics
- C** Que amb el pas del temps les plantes perden les seves propietats i es deterioren

**J**oc de la Bioca:

“de col a col avança el cargol”





## Un transgènic és:

- A** Un tramvia que té molt mal geni
- B** Un aliment saludable perquè durant el procés de creixement de la planta no ha sofert cap malaltia
- C** Un organisme viu que ha estat creat artificialment manipulant-ne els gens

## Joc de la Bioca:

“de col a col avança el cargol”





## El blat de moro transgènic...

- A** Porta els gens d'un bacteri que permet produir una substància que fa que la planta sigui mortal per als insectes que es mengen els seus grans
- B** Porta una capa que el protegeix dels insectes
- C** És el blat de moro més ferm i més nutritiu

**J**oc de la Bioca:

“de col a col avança el cargol”





## Quin d'aquests residus orgànics s'ha de llençar al composte?

- A** Fems d'animals de granja
- B** Cendres en poca quantitat
- C** Restes de mandonguilles

**J**oc de la Bioca:

“de col a col avança el cargol”





25



**J**oc de la Bioca:

“de col a col avança el cargol”





**Quina d'aquestes hortalisses té flors autògames, és a dir, que el pol·len i els òvuls són de la mateixa flor?**

- A** Albergínia
- B** Col
- C** Ceba

**J**oc de la Bioca:

“de col a col avança el cargol”





**Quina d'aquestes hortalisses té flors al·lògames, és a dir, que han de ser pol·linitzades amb el pol·len d'una flor diferent?**

- A** Escarola
- B** Carbassó
- C** Pebrot

**J**oc de la Bioca:

“de col a col avança el cargol”





## La reproducció vegetativa és..

- A** La pròpia de tots els vegetals del planeta
- B** La dels vegetals sotmesos a l'impost de l'iva
- C** La que consisteix a generar una nova planta a partir d'una part de l'originària o planta mare

**J**oc de la Bioca:

“de col a col avança el cargol”





## La carxofa és una hortalissa...

- A** De rel
- B** De bulb
- C** De flor

**J**oc de la Bioca:

“de col a col avança el cargol”





30



**J**oc de la Bioca:

“de col a col avança el cargol”





**Cada dia hem de menjar com a mínim...**

- A** 3 peces de fruita
- B** 2 peces de fruita
- C** 1 peça de fruita

**J**oc de la Bioca:

“de col a col avança el cargol”





## Els fruits secs tenen força...

- A** Vitamina C
- B** Calci
- C** Greixos

**J**oc de la Bioca:

“de col a col avança el cargol”





## Les hortalisses tenen força...

- A** Vitamines, minerals i fibres
- B** Greixos
- C** Carbohidrats

**J**oc de la Bioca:

“de col a col avança el cargol”





**Un model de vida actiu és molt més saludable. A l'hort ens desplaçem, ens ajupim, transportem... Cada dia s'ha de fer activitat física, com a mínim...**

- A** Durant 10 minuts
- B** Durant 20 minuts
- C** Durant 30 minuts

**J**oc de la Bioca:

“de col a col avança el cargol”





**J**oc de la Bioca:

“de col a col avança el cargol”






# Joc de la Bioca: de col a col avança el cargol



Grup: \_\_\_\_\_

Temps: \_\_\_\_\_

	A	B	C
1			
2			
3			
4			
			
6			
7			
8			
9			
			
11			
12			
13			
14			
			
16			
17			
18			

	A	B	C
19			
			
21			
22			
23			
24			
			
26			
27			
28			
29			
			
31			
32			
33			
34			
			

